

## SRS 控制单元 (SRS-ECU)

### 拆卸与安装

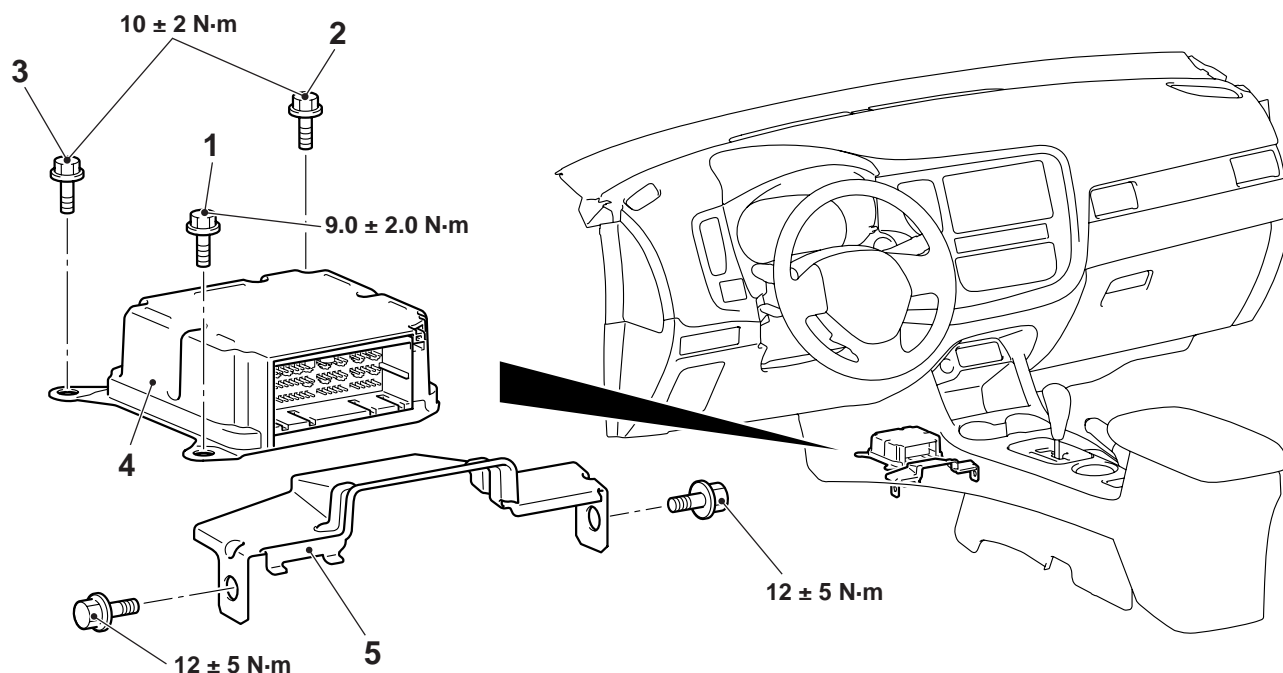
M1524002101911

#### ⚠ 注意

- 断开负极 (-) 蓄电池端子，然后等待至少 60 秒，再开始工作。用胶带包住断开的 (-) 端子使其绝缘 (参阅维修注意事项的项目 5P.52B-6)。
- 不要尝试分解或修理 SRS-ECU。如果损坏，则更换新的 SRS-ECU。
- 不要使 SRS-ECU 掉落或受到碰撞或震动。如果发现凹痕、裂痕或变形现象，则用新的来更换。
- 膨开安全气囊后，更换新的 SRS-ECU。
- 更换 SRS-ECU 时，必须写入底盘识别号码并进行编码。如果 SRS-ECU 设置故障诊断代码 U1195 (编码未完成)，则要进行编码。参阅“MUT-III 操作手册”，并进行编码。

#### 拆卸前操作

- 将点火开关转到 LOCK (OFF) 位置。
- 断开蓄电池负极 (-) 端子。



ACB05614AB

#### 拆卸步骤

换档杆面板总成 (参阅第 52A 组 - 前地板控制台总成 P.52A-8)  
后暖风管 A (参阅第 55 组 - 管道 P.55-62)。

1. SRS-ECU 装配螺栓 (接地螺栓)
2. SRS-ECU 装配螺栓
3. SRS-ECU 装配螺栓
4. SRS-ECU
5. 控制单元盖

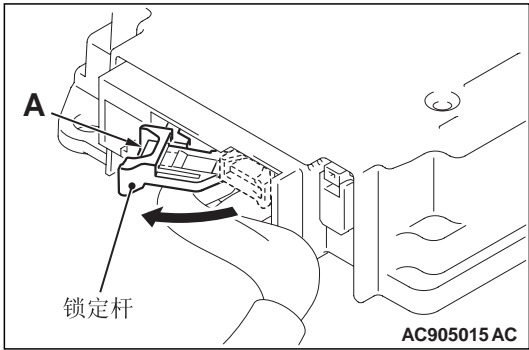
<<A>>

#### 安装步骤

5. 控制单元盖
  4. SRS-ECU
  3. SRS-ECU 装配螺栓
  2. SRS-ECU 装配螺栓
  1. SRS-ECU 装配螺栓 (接地螺栓)
- 换档杆面板总成 (参阅第 52A 组 - 前地板控制台总成 P.52A-8)  
后暖风管 A (参阅第 55 组 - 管道 P.55-62)。
- >>C<< 安装后检查

拆卸辅助要点

<<A>> SRS-ECU 的拆卸



推动线束侧插接器图中标记“A”的部分时，将锁止杆转到箭头的位置以松开锁止杆。

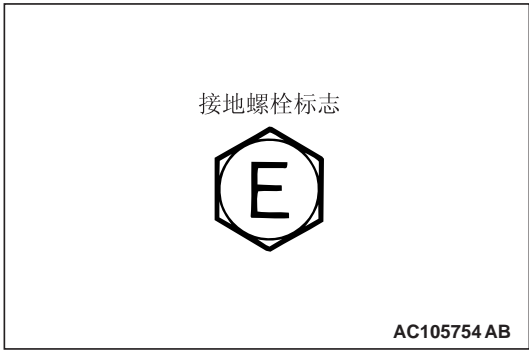
安装辅助要点

>>A<< SRS-ECU 的安装

**注意**

如果没有牢固、正确地安装 SRS-ECU，SRS 安全气囊就无法正常工作。

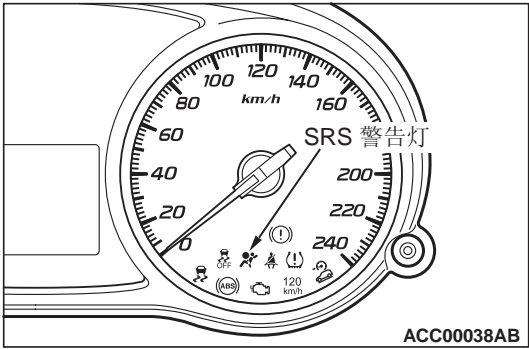
>>B<< SRS-ECU 装配螺栓 ( 接地螺栓 ) 的安装



检查头部标记“E”并安装该接地螺母。

>>C<< 安装后的检查

1. 连接蓄电池负极 (-) 电缆。
2. 将点火开关转到“ON”位置。



3. 检查 SRS 警告灯是否点亮 6 至 8 秒，之后就熄灭。
4. 如果警告灯不熄灭，进行故障排除 ( 参阅 P.52B-11)。

检查

M1524002200692

注：关于 SRS-ECU 除上述检查外的其他检查，参阅该项目的故障排除 ( 参阅 P.52B-11)。

**注意**

如果 SRS-ECU 外壳有凹痕、裂痕、变形或其他现象，更换新的外壳。

1. SRS-ECU 外壳的凹痕、裂痕和变形
2. 插接器损坏、端子变形，以及线束粘合